



flotex[®]

IL **CALORE** DELLA
MOQUETTE,
LA RESISTENZA DI
UN PAVIMENTO VINILICO.

creating better environments

Forbo
FLOORING SYSTEMS

PAVIMENTI FLOCCATI FLOTEX, PRATICI ED ELEGANTI

Flotex è un pavimento floccato innovativo che unisce le caratteristiche di resistenza e durata di un pavimento vinilico alla qualità, il calore e confortevolezza della moquette. Flotex è robusto e igienico. Essendo totalmente impermeabile, è anche l'unico pavimento veramente lavabile.



Flotex ha ottenuto il prestigioso «Allergy UK Seal of Approval™», con un comprovato impatto positivo sulla vita dei soggetti allergici. Rispetto a una moquette tradizionale, l'alta densità delle fibre di nylon di Flotex cattura una quantità doppia di allergeni, che vengono rilasciati al semplice passaggio di un battitappeto.





MIGLIORARE GLI SPAZI CON STILE E PRESTAZIONI UNICHE

Inserire Flotex nel vostro progetto è molto più che scegliere un pavimento: è una decisione che trasformerà il vostro spazio in un paradiso di stile e armonia. Flotex combina estetica e funzionalità, per pavimenti non solo belli da vedere ma anche

eccezionalmente pratici. Che sia un progetto per alberghi, corridoi molto trafficati o uffici dinamici, Flotex migliora il confort, la durata e l'atmosfera generale degli spazi.

Flotex Code s203084 | mineral, s203018 | nickel

FLOTEX É **SILENZIOSO E SICURO**

- Flotex è un pavimento unico floccato che previene la formazione di muffa e odori, grazie alle caratteristiche tecniche della sua struttura.
- Per utenti di tutte le età, Flotex fornisce un ambiente sicuro perché previene il rischio di inciampo o scivolamento, in condizioni di asciutto o bagnato.
- Le eccellenti proprietà fonoassorbenti fanno di Flotex la soluzione ottimale per ottenere ambienti silenziosi, con una riduzione del rumore da impatto di >21 dB.



Flotex planks ombré 149008 | tundra, 149005 | estuary, Flotex planks montage 147008 | tundra, 147005 | estuary



*L'abbattimento
acustico di 21 dB
dà ottimi risultati
anche in uffici
open-space.*

FLOTEX É IGIENICO E LAVABILE

Facile da lavare e asciuga rapidamente, facilita la manutenzione e riduce i tempi morti. La maggior parte delle macchie è rimovibile con il battitappeto, pulizia a vapore o semplicemente con acqua. Il supporto impermeabile impedisce la proliferazione di muffe e lo sviluppo di odori. Le fibre di nylon catturano agevolmente polvere e allergeni, che sono poi rimossi al semplice passaggio del battitappeto. È certificato dalla British Allergy Foundation: una garanzia di una migliore qualità dell'aria.



Flotex è adatto a qualsiasi spazio, anche quelli più inaspettati.

Flotex Metro s246028 | jade, s246032 | petrol

FLOTEX É RESISTENTE E CONFORTEVOLE

Progettato per prestazioni di lunga durata, resiste al traffico intenso conservando intatti nel tempo struttura, aspetto e colore. La durata della superficie è eccezionale grazie a una densità di circa 80 milioni di fibre in nylon 6,6 per metro quadrato. Progettato per garantire sicurezza a utenti di tutte le età, previene inciampi e scivolamenti, in condizioni di asciutto o bagnato. La riduzione del rumore da impatto di >21 dB dà ottimo confort acustico, anche in ambienti molto trafficati. Le elevate prestazioni acustiche favoriscono la concentrazione, rendendolo perfetto per spazi dove concentrazione o relax sono essenziali. Morbido e caldo al calpestio migliora il benessere e il confort generali.



Né l'intenso transito pedonale, né il transito di carrelli su rotelle, niente può rompere le fibre di Flotex.



Flotex Code s203073 | nimbus

LA SOLUZIONE INTELLIGENTE PER IL PAVIMENTO **IGIENICO - DURATURO - CONFORTEVOLE**

Questa tecnologia innovativa di floccatura, che unisce la durata e lavabilità di un pavimento vinilico al calore e morbidezza della moquette, può essere usata in molte applicazioni dove non tutti i tipi di pavimento resisterebbero.

- **Zone trafficate** – aeroporti, edifici pubblici, centri congresso – tutti i luoghi dove molte persone transitano e si incontrano.
- **Flotex in ristoranti, bar e alberghi** – luoghi dove ci si aspetta l'eleganza ma dove è frequente il rischio di versamenti di liquido e occorre pulire senza disturbare i clienti.
- **Flotex in condizioni estreme** – stazioni sciistiche, spogliatoi, treni – luoghi in cui l'utente si aspetta di trovare un pavimento resistente.

Flotex dà la sensazione di camminare su una moquette ma si pulisce come un pavimento vinilico! Non è soltanto pratico e funzionale, ma anche una scelta di design.



ZONE MOLTO TRAFFICATE

Immaginate spazi dove passano moltissime persone, con un transito frequente e quotidiano su rotelle di trolley o carrelli di supermercati. Qui non vi

aspettereste di trovare una moquette che, tuttavia, potrebbe ridurre il rumore e il rischio di infortuni, oltre a creare un'atmosfera più lussuosa.

RISTORANTI E BAR

In ristoranti o bar, dove sono frequenti i versamenti di liquido sul pavimento, non si penserebbe a posare una moquette, anche se migliorerebbe l'acustica e l'atmosfera. È qui che Flotex viene in soccorso, perché è completamente lavabile e non ci sono macchie impossibili da pulire. Scegliete quindi il vostro pavimento dei sogni e usatelo dove volete!



CONDIZIONI ESTREME

Non vi aspettereste mai di vedere una moquette in locali dove transitano utenti con pesanti scarponi da sci o pattini da ghiaccio, anche se sarebbe ideale per attenuare il tremendo rumore che producono sui pavimenti in ceramica. Flotex ha un'eccezionale resistenza e le sue fibre in nylon non si spezzano. Inoltre, è facilissimo da pulire perciò non c'è motivo per non scegliere Flotex.

flotex®

LA SOLUZIONE INTELLIGENTE PER IL PAVIMENTO



RIDUZIONE DEL RUMORE
DA IMPATTO FINO A 21 DB
E CLASSIFICAZIONE 0,25
RUMORE NEL LOCALE



RESISTENZA
ANTISCIVOLO
ECCELLENTE



LAVABILE



LAVABILE CON
MACCHINA LAVASCIUGA



APPROVATO DALLA
BRITISH ALLERGY
FOUNDATION



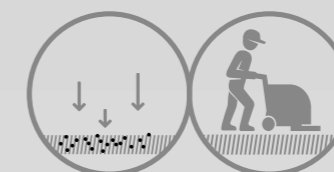
FLOTEX

80 milioni di fibre di nylon al m², floccate con metodo elettrostatico sul supporto del pavimento, catturano polveri sottili e agenti allergenici che, grazie a questa struttura unica, vengono rilasciate facilmente al semplice passaggio del battitappeto. Flotex è l'unico pavimento tessile approvato dalla British Allergy Foundation.

MOQUETTE

Le moquette tradizionali hanno fibre meno diritte e una struttura meno aperta di Flotex e, a causa della loro struttura, la rimozione di allergeni e di polveri sottili richiede una pulizia molto più intensa.

IGIENICO



**30% IN PIÙ DI
SPORCO RIMOSSO RISPETTO
ALLA MOQUETTE**



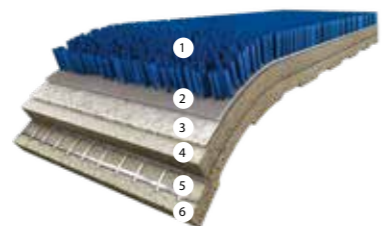
FIBRE DIRITTE FLOCCATE IN NYLON 6,6

catturano polveri
sottili e allergeni che il
battitappeto rimuove
facilmente

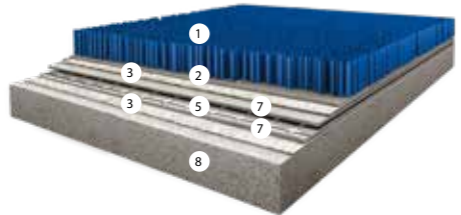


BASSA RESISTENZA AI CARICHI SU RUOTE

Flotex teli



Flotex piastre



- 1 Fibra di nylon 6,6
- 2 Strato incollaggio floccatura
- 3 Fibra di vetro non tessuta
- 4 Schiuma in pvc a celle chiuse
- 5 Rinforzo in fibra di vetro
- 6 Schiuma in pvc a celle chiuse
- 7 Strato compatto in pvc
- 8 Supporto riciclato in pvc

FINO A 80 MILIONI

di fibre al m²
garantiscono durata

FINO AL 59% DI MATERIALE RICICLATO



Il battitappeto rimuove
il doppio di allergeni
rispetto alla moquette

EMISSIONI BASSISSIME

I PILASTRI DELLA NOSTRA AMBIZIONE

Tre parole sono alla base di tutto ciò che facciamo:

Trasparenza, circolarità e rinnovabilità

SVILUPPO E PROGETTAZIONE DEL PRODOTTO (SVILUPPO DEL PRODOTTO PENSANDO ALLA CIRCOLARITÀ E ALL'UTENTE)

- Flotex è senza ftalati al 100%.
- Scelte totalmente trasparenti con dichiarazioni EPD verificate da terzi, uso di materiali al 100% sicuri, tracciabili e conformi alla normativa REACH.
- Tutti i pavimenti Flotex sono prodotti al 100% con energia verde e hanno emissioni molto basse, al di sotto della media di settore.
- Tutti i pavimenti Flotex sono prodotti al 100% con energia elettrica verde e hanno emissioni molto basse, al di sotto della media di settore.
- Flotex è approvato dalla British Allergy Foundation perché le sue fibre catturano la polvere e la rilasciano al semplice passaggio del battitappeto.

APPROVVIGIONAMENTO E MATERIE PRIME (AUMENTARE L'USO DI MATERIE PRIME SOSTENIBILI E RINNOVABILI)

- Aumentare il contenuto riciclato in tutti i prodotti; Flotex in piastre e doghe contiene fino al 59% di materiale riciclato e il contenuto effettivo è indicato nell'EPD.
- Catena di fornitura controllata e certificata secondo standard ISO 140001 e 9001 e certificazione SA8000 per l'etica della gestione d'impresa.
- Uso del materiale riciclato per realizzare nuovi pavimenti Forbo. Tutte le materie prime soddisfano i più rigorosi requisiti sulla salute.

PRODUZIONE E DISTRIBUZIONE (ZERO SCARTI DI PRODUZIONE)

- La produzione del Flotex si basa sull'obiettivo di zero scarti. L'86% degli scarti di fabbrica viene riciclato.

- Flotex è prodotto in siti dove le emissioni di CO₂ sono state sostanzialmente ridotte e dove sono già programmati ulteriori miglioramenti.
- Abbiamo eliminato gli imballaggi in eccesso dei rotoli jumbo di Flotex, con una riduzione dell'uso di cartone di 50 tonnellate l'anno.
- Per la produzione di Flotex usiamo inchiostri e tinture a base d'acqua. Non ci sono procedimenti chimici aggiuntivi oltre al trattamento con vapore ad alta temperatura per fissare i colori.

DURATA E FACILE PULIZIA (SOLUZIONI MOLTO DURATURE E SPECIFICHE PER LE DIVERSE APPLICAZIONI)

- L'installazione modulare delle piastre e doghe di Flotex permette di ridurre i tempi di posa, gli sfridi, i costi e l'impatto ambientale.
- La Forbo offre anche barriere antispurco Coral coordinabili, che mantengono più puliti i pavimenti Flotex e riducono fino al 65% i costi di pulizia.
- Grazie alla resistenza all'usura, i pavimenti floccati Flotex hanno una durata che supera quella delle moquette tradizionali.
- La felpa molto fitta di Flotex previene la penetrazione dello sporco che rimane in superficie.
- Le fibre verticali rilasciano facilmente polvere, sporco e agenti allergenici.

RICICLO A FINE VITA (RIVALORIZZAZIONE)

- Programmi di ritiro dei pavimenti – il recupero dei pavimenti modulari permette il riciclo e la circolarità del materiale.
- Gli articoli in teli sono proposti anche con supporto Flotex Next, una soluzione autoposante che permette di riutilizzare il pavimento.



flotex®

PAVIMENTO FLOCCATO IN TELI, PIASTRE E DOGHE

Flotex è come una moquette al tatto e per aspetto ma senza gli svantaggi tipici di un pavimento tessile. Ha una superficie liscia e vellutata molto confortevole e un'eccellente resistenza allo scivolamento, con ottime proprietà acustiche.

flotex® colour

Tre disegni versatili e innovativi compongono la collezione Flotex Colour: Metro, Calgary e Penang, in totale 61 colori, tutti disponibili nel formato in teli o piastre.



flotex® advance

Flotex Advance propone 2 disegni nuovi, Latitude e Code, entrambi progettati specialmente per realizzare ambienti moderni. Sono disegni che offrono un mix di estetica e funzionalità. Tutti gli articoli Flotex Advance sono disponibili nel formato in teli e piastre.



flotex® naturals

Questa gamma speciale di Flotex a stampa digitale ha motivi realistici del legno con un'acustica migliorata e costi di manutenzione ridotti. Flotex Naturals è disponibile in teli.



flotex® doghe

Le prestazioni tecniche e la versatilità dei disegni di Flotex in doghe rendono questo pavimento modulare ottimo per uffici e ambienti molto trafficati, ad esempio call center, alberghi e aeroporti.



flotex® d'Artista

Abbiamo il privilegio di lavorare con alcuni designer d'eccezione. Molti di loro si sono affidati al nostro metodo di produzione a stampa digitale ad alta definizione, che permette ai designer di tradurre con precisione la loro visione artistica. Tutti gli articoli Flotex d'Artista sono disponibili nel formato in teli.



flotex® per l'ospitalità

Alberghi, strutture ricettive o ristoranti richiedono pavimenti performanti che siano confortevoli, antiscivolo e, allo stesso tempo, eleganti e di design. Abbiamo una collezione speciale di pavimenti Flotex, di facile manutenzione e con disegni straordinari, adatti al settore Alberghi & Turismo.



Database flotex® vision

Anche se l'assortimento di soluzioni per i pavimenti che offriamo è veramente ampio, teniamo conto anche di richieste completamente diverse. Nascono così nuove possibilità di personalizzazione grazie alla stampa digitale.



flotex® a stampa digitale

Se il grande assortimento di disegni a stampa digitale del nostro database non basta, con Flotex potete progettare il vostro pavimento personale! I disegni esistenti possono essere ricolorati con un colore a vostra scelta, oppure possiamo stampare un disegno presentato da voi, per creare un pavimento unico.





Flotex Penang s482016 | coral

flotex® colour

La scelta è una questione di possibilità e la scelta nel design inizia dal colore. Il colore comunica senza bisogno di parole, evoca emozioni, crea associazioni e ha il potere di influire sull'atmosfera di ogni ambiente.

Il colore è personale e trasmette sensazioni e valori; è una parte fondamentale della libertà di scelta. Flotex Colour propone tre disegni: Penang, Metro e Calgary.

Tutti gli articoli Flotex Colour sono disponibili nel formato in teli e piastre.

flotex® penang

Penang ha un aspetto straordinario, adatto a tutti gli ambienti moderni. Il motivo, che richiama le venature del legno, dà alla stanza un'atmosfera rilassante e neutrale.

flotex® metro

Metro ha un disegno versatile, quasi una tinta unita, in una varietà ampia e moderna di colori. Il motivo appena accennato e senza una forma definita dà corpo al pavimento e realizza un effetto unico tipico delle collezioni Flotex.

flotex® calgary

Flotex Calgary propone un disegno naturale appena accennato in una vasta scelta di colori; è coordinabile con altre collezioni Flotex e con i pavimenti in linoleum Marmoleum. Calgary è la soluzione perfetta per locali che richiedono un'atmosfera pacata.



calgary | carbon LRV 18%
s290019 t590019

calgary | cement LRV 13%
s290012 t590012



Flotex Penang s482005 | smoke, s482031 | ash



metro | nimbus LRV 13%
s246005 t546005



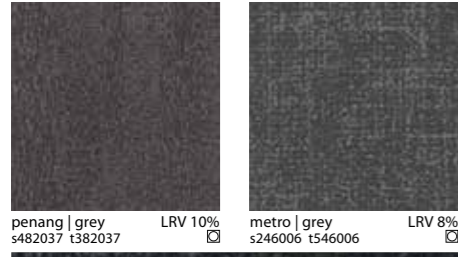
penang | smoke LRV 14%
s482005 t382005



penang | nimbus LRV 14%
s482017 t382017



penang | zinc LRV 9%
s482007 t382007



penang | grey LRV 10%
s482037 t382037

metro | grey LRV 8%
s246006 t546006



calgary | grey LRV 8%
s290002 t590002



penang | mercury LRV 10%
s482004 t382004



penang | ash LRV 5%
s482031 t382031



metro | anthracite LRV 3%
s246008 t546008



penang | anthracite LRV 3%
s482001 t382001

metro | ash LRV 4%
s246007 t546007

calgary | ash LRV 4%
s290010 t590010



calgary | quartz LRV 28%
s290011 t590011

penang | bamboo LRV 21%
s482018 t382018

metro | sand LRV 18%
s246012 t546012



Flotex Metro s246011 | pebble, s246017 | berry

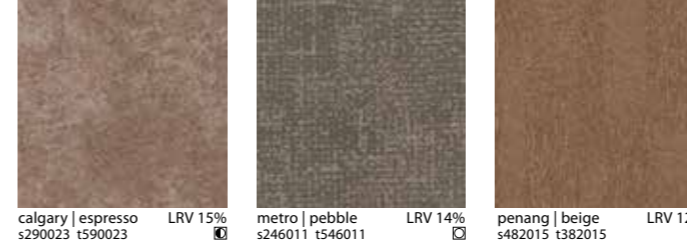


calgary | linen LRV 18%
s290026 t590026

penang | flax LRV 15%
s482075 t382075



calgary | sahara LRV 29%
s290006 t590006



calgary | espresso LRV 15%
s290023 t590023

metro | pebble LRV 14%
s246011 t546011

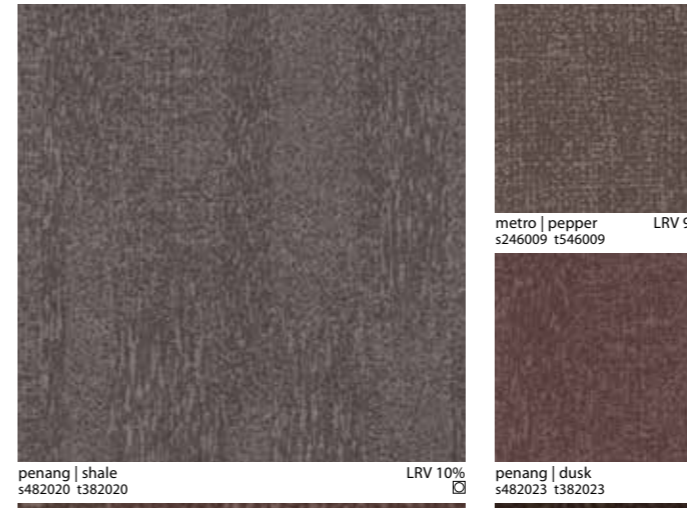
penang | beige LRV 12%
s482015 t382015



metro | gold LRV 29%
s246036 t546036



penang | coral LRV 16%
s482016 t382016



penang | shale LRV 10%
s482020 t382020

metro | pepper LRV 9%
s246009 t546009

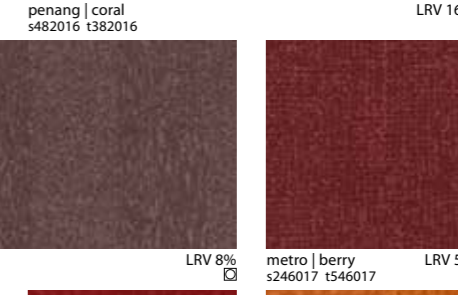


calgary | melon LRV 10%
s290005 t590005



metro | cocoa LRV 7%
s246015 t546015

metro | concrete LRV 4%
s246014 t546014



penang | dusk LRV 8%
s482023 t382023

metro | berry LRV 5%
s246017 t546017



calgary | fire LRV 11%
s290024 t590024



metro | red LRV 9%
s246026 t546026

metro | tangerine LRV 18%
s246025 t546025



penang | sage
s482006 t382006 LRV 35%



calgary | lime
s290014 t590014 LRV 36%



metro | citrus
s246019 t546019 LRV 18%



Flotex Metro s246018 | mineral



calgary | aqua
s290021 t590021 LRV 29%



calgary | sky
s290001 t590001 LRV 15%



calgary | riviera
s290025 t590025 LRV 16%



metro | apple
s246037 t546037 LRV 15%



calgary | menthol
s290004 t590004 LRV 17%



metro | mineral
s246018 t546018 LRV 15%



penang | sapphire
s482011 t382011 LRV 17%



metro | lilac
s246034 t546034 LRV 9%



penang | evergreen
s482010 t382010 LRV 7%



calgary | moss
s290009 t590009 LRV 13%



metro | jade
s246028 t546028 LRV 7%



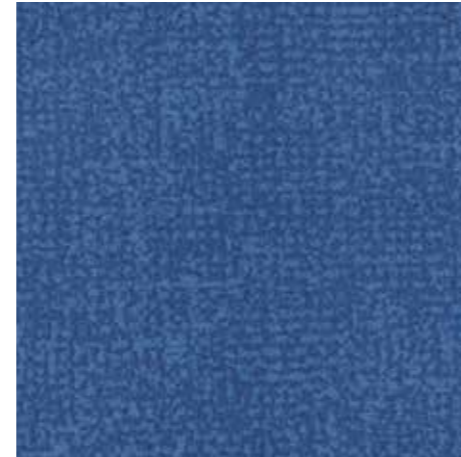
metro | gull
s246004 t546004 LRV 11%



metro | evergreen
s246022 t546022 LRV 6%



metro | tempest
s246002 t546002 LRV 7%



metro | lagoon
s246020 t546020 LRV 10%



penang | neptune
s482026 t382026 LRV 10%



calgary | azure
s290015 t590015 LRV 4%



metro | petrol
s246032 t546032 LRV 4%



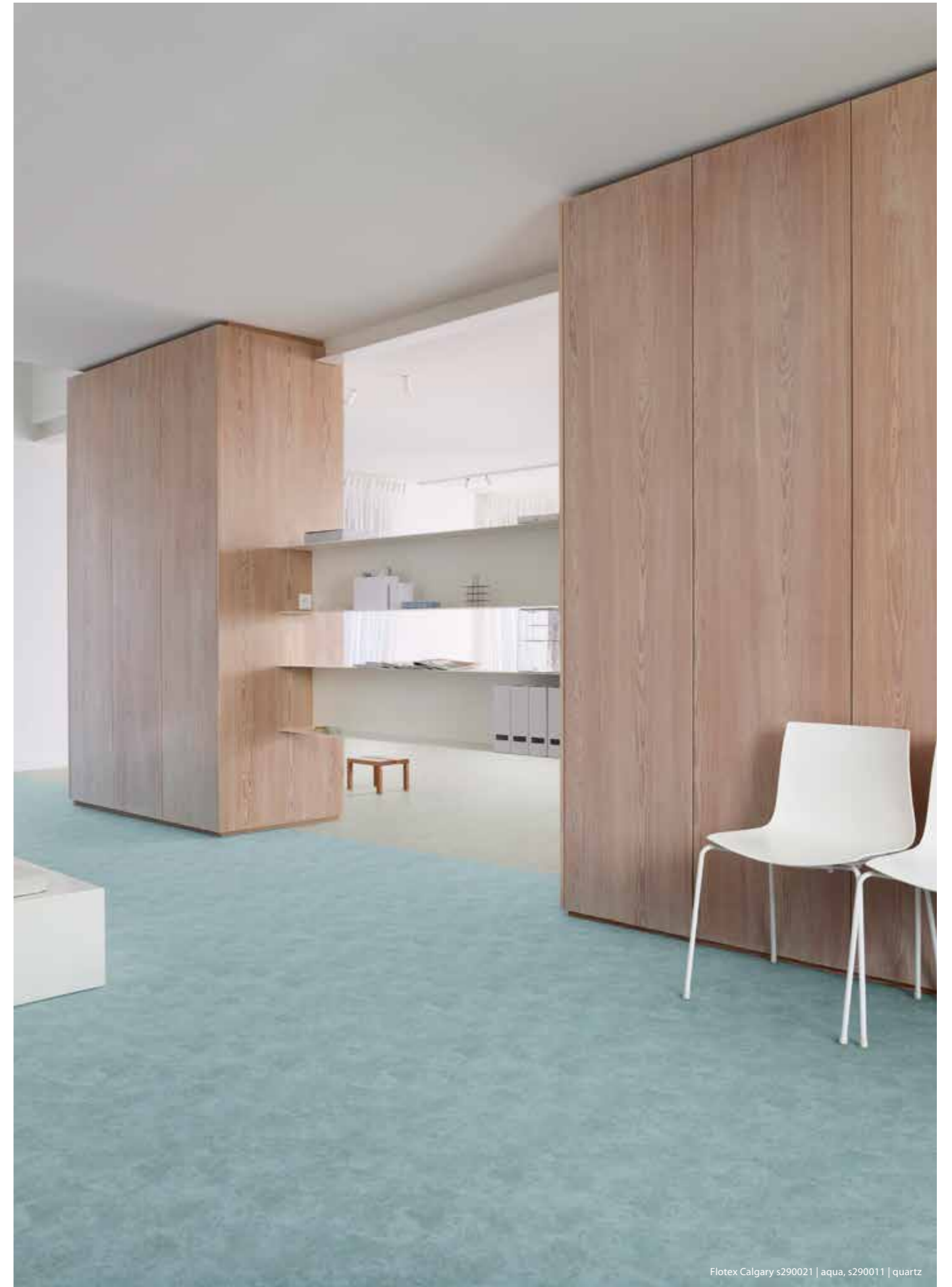
metro | carbon
s246024 t546024 LRV 5%



metro | indigo
s246001 t546001 LRV 3%



penang | azure
s482116 t382116 LRV 4%



Flotex Calgary s290021 | aqua, s290011 | quartz

flotex® advance

Flotex Advance propone due disegni nuovi, Latitude e Code, progettati specialmente per realizzare ambienti moderni. Sono disegni che offrono un mix di estetica e funzionalità. Flotex Advance in teli è prodotto con supporto "Flotex Next" che permette la posa senza collanti.

Offriamo ulteriore flessibilità con la gamma Flotex Advance: potete richiedere il disegno Flotex Code o Flotex Latitude in qualsiasi colore per personalizzare il pavimento che meglio si integri con il vostro design d'interni. Tutti gli articoli Flotex Advance sono disponibili nel formato in teli e piastre.

flotex® latitude

Con un'estetica rilassante ma sofisticata, Latitude è ispirato all'elemento fluido e scorrevole dell'acqua. Grazie alle gradazioni di chiaroscuro, il disegno conserva una certa fluidità per un ambiente moderno e confortevole.

flotex® code

Code è un omaggio alla creatività dell'ufficio moderno: presenta un parallelismo con la macchina da scrivere, usata da molti come simbolo di ispirazione e design innovativo. L'intreccio di lettere e caratteri forma un motivo astratto e unico.

Ricolorazione di Flotex Advance

I disegni Latitude e Code possono essere ricolorati su richiesta con un colore a vostro piacimento. Contattate l'Area Manager della vostra zona per la consulenza e la progettazione del vostro pavimento speciale!

Supporto Flotex Next

Scoprite di più sulla speciale opzione autoposante di Flotex Advance con il supporto "Next", per risparmiare tempo e denaro, proteggere l'ambiente e installare senza colla. Le informazioni su Flotex Next sono a pagina 51.



flotex® advance

POSSIBILITÀ DI RICOLORAZIONE

Abbiamo creato alcuni colori aggiuntivi da scegliere nella gamma Flotex Code in teli, con la possibilità di richiedere dei campioni.



s203011 | pomelo LRV 20%



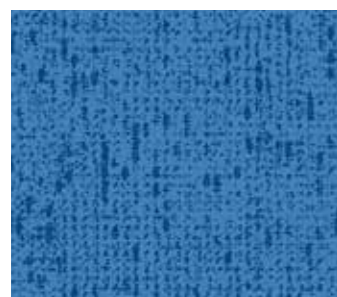
s203012 | lemon LRV 23%



s203013 | rose LRV 13%



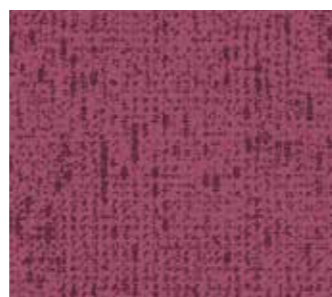
s203014 | pêche LRV 12%



s203015 | iris LRV 8%



s203016 | romaine LRV 11%



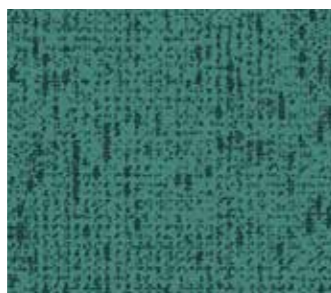
s203017 | cerise LRV 7%



s203022 | tuscan LRV 9%



s203023 | violette LRV 7%



s203019 | sapin LRV 8%



s203020 | crocus LRV 6%



s203021 | ruby LRV 6%

Flotex offre l'opportunità di ricolorare, con un colore a vostra scelta, i disegni di Flotex Code e di Flotex Latitude, nella versione in teli o piastrelle.

1. Contattateci per sapere il quantitativo minimo d'ordine.
2. Scegliete il codice colore Pantone, NCS, RAL o dal campione di materiale.
3. Riceverete un campione da approvare.
4. Dopo la vostra approvazione, procederemo alla produzione del colore personalizzato.

SE VOLETE UN PAVIMENTO DI UN COLORE A VOSTRA SCELTA, FLOTEX OFFRE TUTTA LA FLESSIBILITÀ NECESSARIA



Flotex Latitude s202049 | linen, s202110 | tempest



Flotex Naturals 010073 | heritage plank

flotex® naturals

Le gamme Flotex Naturals propongono l'estetica del legno o del pavimento in ceramica senza compromettere il calore, l'acustica e la confortevolezza della moquette. La tecnica moderna di stampa digitale ottiene disegni di ottima qualità, identici al legno o alla ceramica.

Flotex Naturals è disponibile nel formato in teli e la densità delle fibre consente l'alta risoluzione fotografica dei disegni realistici.

La gamma Flotex Naturals è disponibile con il supporto autoposante Flotex Next. Informatevi su questa speciale possibilità di posa senza colla proposta con il supporto standard Next. Risparmio di tempo e denaro, salvaguardia dell'ambiente con la posa senza colla.

Le informazioni su Flotex Next sono a pagina 51.



010076 | limed wood LRV 25%
 010078 | shaded oak LRV 21%
 010058 | titanium oak LRV 26%



010073 | heritage plank LRV 14%
 010074 | shadow plank LRV 8%
 010077 | smoked walnut LRV 9%



010038 | white oak LRV 30%
 010034 | pear wood LRV 35%
 010042 | steamed beech LRV 26%



010080 | hungarian point



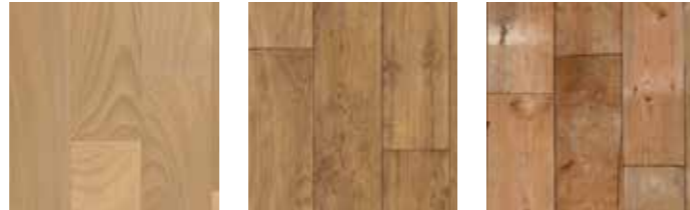
010040 | antique pine LRV 12%
 010033 | English oak LRV 20%



010075 | warm oak



010075 | warm oak LRV 15%
 010039 | European white wood LRV 23%
 010036 | American oak LRV 20%



010041 | smoked beech LRV 28%
 010035 | distressed oak LRV 19%
 010002 | reclaimed pine LRV 17%



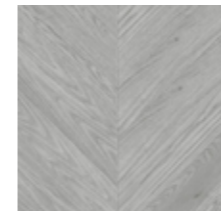
010056 | stained pine LRV 9%
 010020 | dark elm LRV 7%
 010003 | mixed wood antique LRV 14%



010012 | light elm LRV 20%
 010057 | cedar LRV 20%
 010013 | mixed wood rose LRV 20%



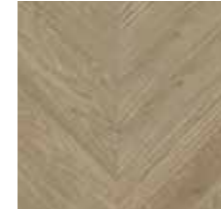
010037 | blackened oak LRV 20%
 010029 | limestone slate LRV 23%
 010050 | salt glaze LRV 25%
 010047 | limestone pavement LRV 28%



010079 | hungarian point grey LRV 20%



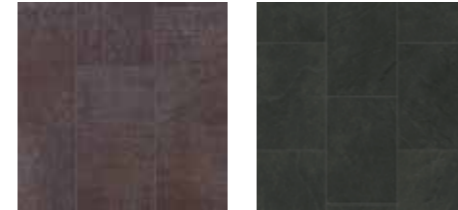
010071 | summer chevron LRV 18%



010080 | hungarian point LRV 15%



010072 | autumn chevron LRV 6%



010051 | lava stone LRV 8%



010052 | welsh slate LRV 6%



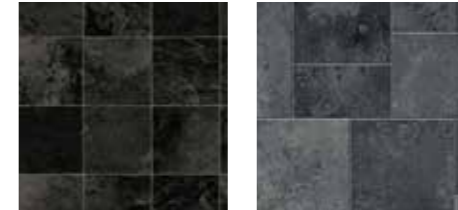
010008 | dark slate LRV 4%



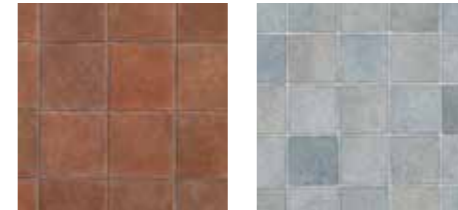
010021 | reclaimed oak LRV 10%



010055 | chestnut LRV 9%



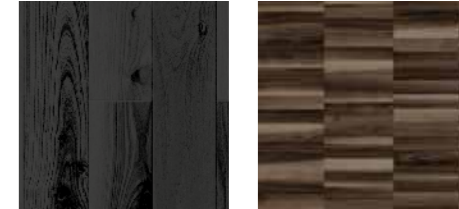
010032 | oak herringbone LRV 10%



010045 | farmhouse tile LRV 14%



010050 | salt glaze LRV 25%



010014 | teak LRV 10%



010031 | anthracite wood LRV 3%



010054 | walnut parquet LRV 6%



010017 | cork amber LRV 16%



010046 | China black LRV 5%



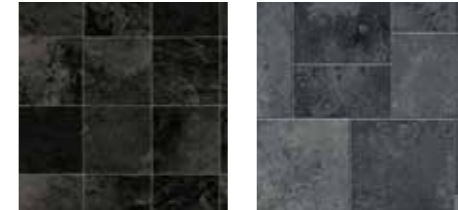
010077 | smoked walnut



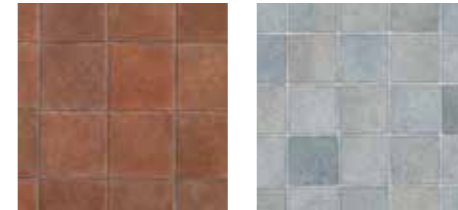
010031 | anthracite wood LRV 3%



010049 | charcoal glaze LRV 15%



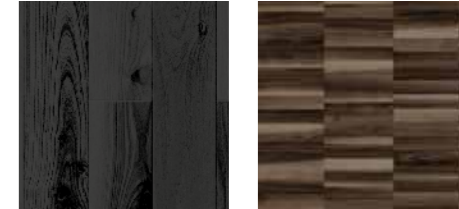
010044 | quarry tile LRV 15%



010048 | Roman spa LRV 35%



010047 | limestone pavement LRV 28%



010043 | cornerstone LRV 38%



Flotex planks serif 154006 | alloy, 154001 | iron

Seagrass

Il disegno è lineare e naturale, con un design fondato sulla bio-mimetica. Flotex Seagrass è ispirato alla natura e splendidamente strutturato. Un motivo classico con colori naturali facilmente coordinabili tra loro con diversi metodi di posa.

Sierra

Una fusione di texture naturali e striature ondulate che simulano il movimento dei sedimenti minerali, creando un motivo che ne richiama la profondità asimmetrica. Il forte contrasto visivo di ogni disegno permette di usare ogni articolo singolarmente o in abbinamento ad altri disegni per progetti creativi.

Wood

Ispirata alla naturalezza del legno, questa gamma ha una nuova veste versatile, offrendo il tradizionale aspetto del legno ma in un formato non tradizionale. I colori sono familiari e facili da accostare per ottenere l'effetto parquet.

Travertine

Un disegno naturale con un'eleganza senza tempo data da ondulazioni appena accennate. Le striature e venature delicate danno vita e profondità. L'assortimento di colori caldi, con lievi variazioni delle tonalità, produce un effetto classico e contemporaneo al tempo stesso.

Concrete | neo concrete

Gli accenti di colore e il sottile motivo geometrico danno nuova vita a questo disegno classico, offrendo un tocco energizzante; è ideale per spazi di transizione o per delimitare zone distinte.

Ombre | montage

Un deciso richiamo alla trama di un tessuto, con ombreggiature dal chiaro allo scuro. I colori

della gamma Ombré sono facili da accostare per creare splendidi disegni, oppure coordinare con l'assortimento colori della gamma Montage per delimitare zone diverse.

Converge | converge plain

Zone con motivo a trama intrecciata si combinano, unendosi ad angolo, creando contrasti di tonalità o colore e sagome astratte disposte in modo casuale. L'accostamento tra colori uniformi può essere usato per separare visivamente e funzionalmente diverse zone di un unico spazio.

Intersect

Un equilibrio tra forma e texture, questo disegno intreccia fasce geometriche per creare un effetto arazzo, con angoli netti e aree sfumate che sembrano al tempo stesso tecniche e naturali.

Serif

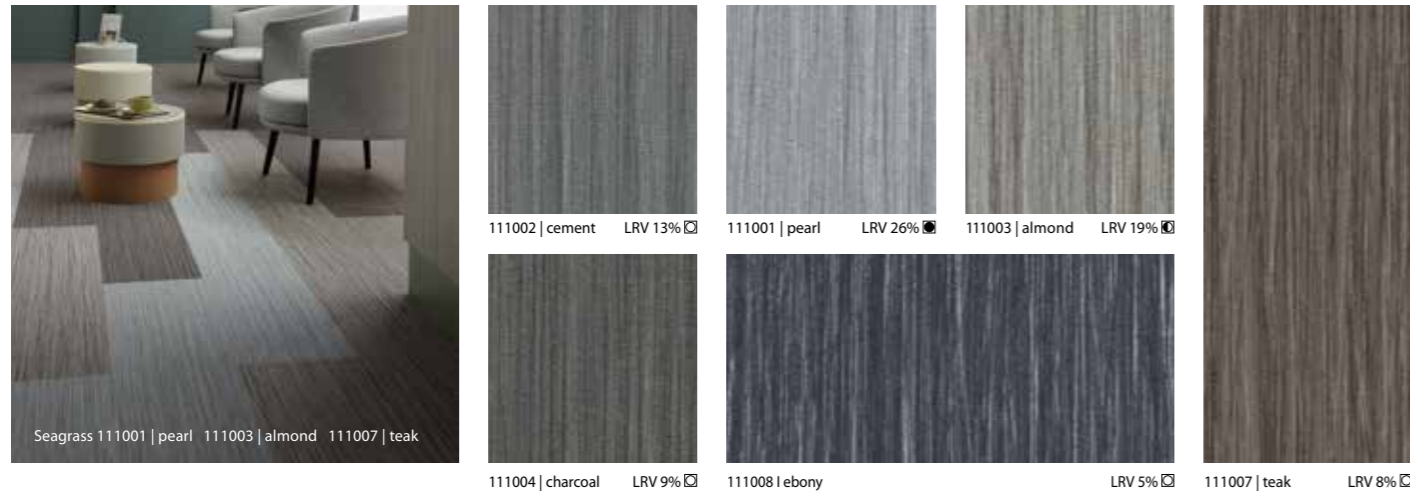
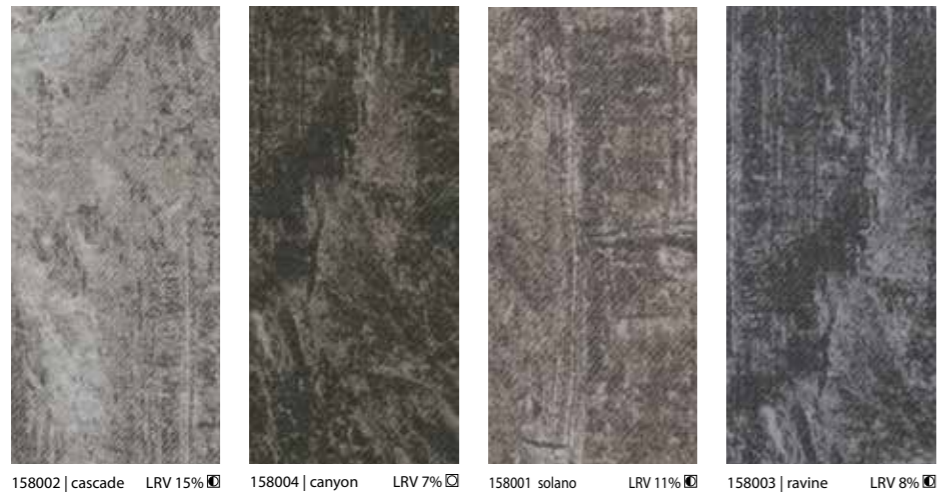
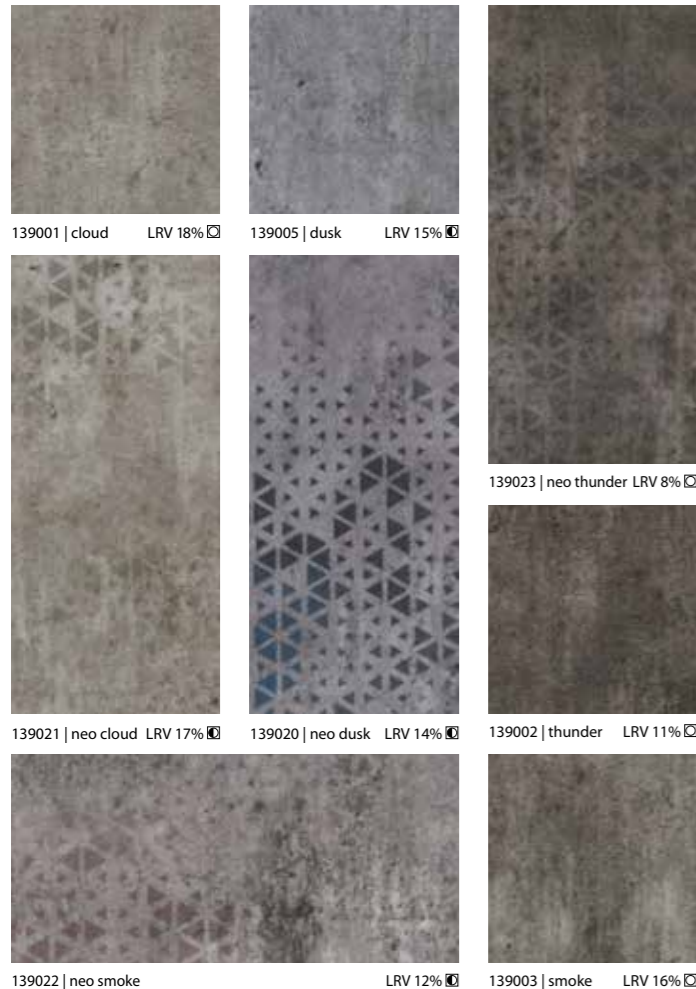
Ispirato ai caratteri tipografici, questo disegno è realizzato sovrapponendo i tratti tipografici fino a creare forme astratte e geometriche. Il disegno dà l'impressione di lettere frammentate e offre profondità e ombreggiature.

Panama

Un mosaico riccamente intrecciato di colore e carattere, il disegno di Flotex Panama si ispira al tweed. I dettagli colorati si intrecciano dando l'impressione di una texture tessile raffinata che evoca fascino naturale e sofisticazione urbana in egual misura.

Calico

Creando l'impressione di un tessuto, i fili della trama si intrecciano per formare un motivo dall'aspetto artigianale e tridimensionale. Ogni sottilissimo dettaglio crea una griglia ben strutturata che dona calore e tattilità al pavimento.

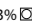



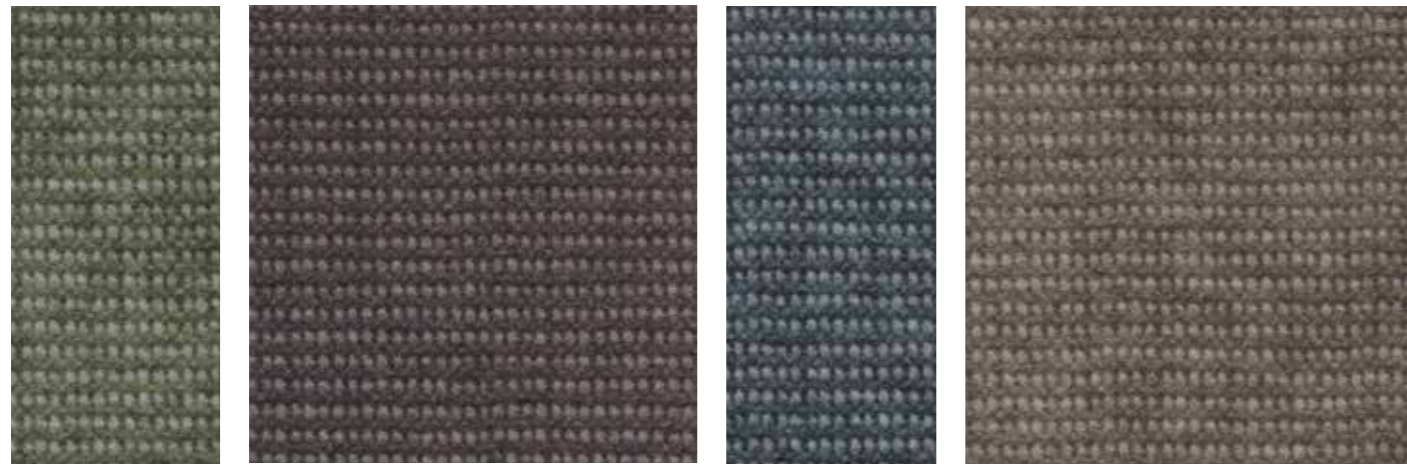
Seagrass 111001 | pearl 111003 | almond 111007 | teak

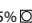





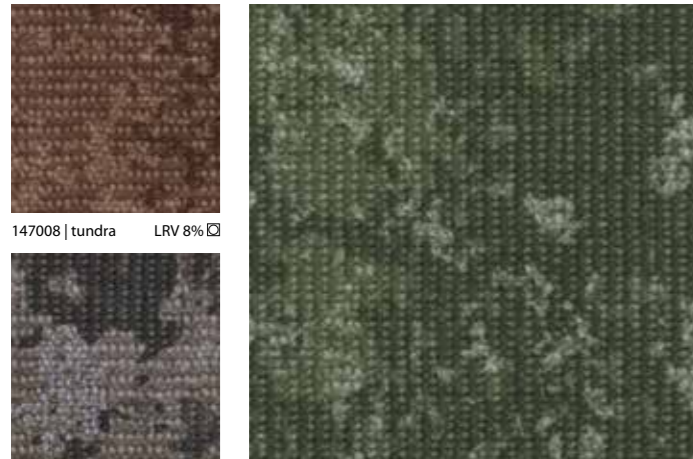


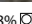
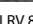

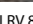
Ombre 149008 | tundra Montage 147008 | tundra Ombre 149005 | estuary Montage 147005 | estuary

149008 | tundra LRV 13%  149007 | arctic LRV 11% 

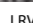

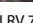


149001 | boreal LRV 15%  149003 | tropic LRV 11%  149005 | estuary LRV 13%  149004 | moraine LRV 14% 



147008 | tundra LRV 8%  147004 | moraine LRV 8%  147001 | boreal LRV 9%  147003 | tropic LRV 7% 



147007 | arctic LRV 8%  147005 | estuary LRV 8%  149003 | tropic LRV 8% 



Montage 147003 | tropic Ombre 149003 | tropic



141001 | prism LRV 5%  141009 | calcite LRV 16%  141006 | arc LRV 8%  141024 | cobalt LRV 4%  141015 | azurite LRV 8%  141013 | turquoise LRV 5% 









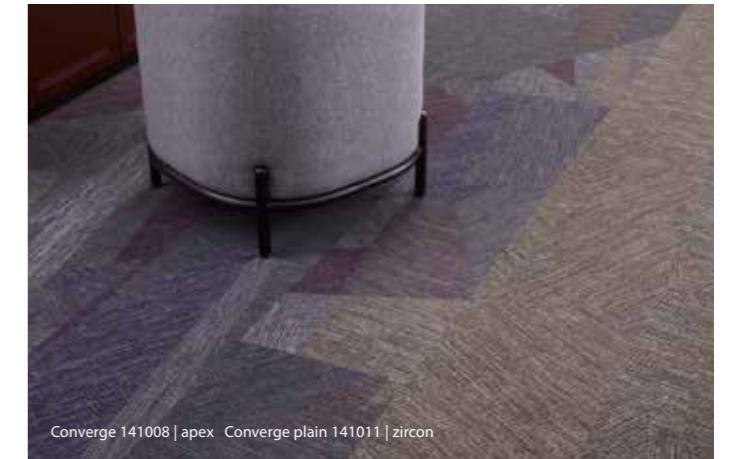
141025 | basalt LRV 4%  141023 | galena LRV 4%  141003 | zenith LRV 5%  141020 | lapis LRV 5%  141017 | peridot LRV 15%  141002 | aurora LRV 5% 



141004 | sunbeam LRV 6%  141010 | baryte LRV 16% 

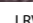

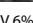


141021 | amber LRV 6%  141011 | zircon LRV 7%  141014 | halite LRV 6%  141012 | onyx LRV 6%  141026 | amethyst LRV 4%  141008 | apex LRV 4% 



Converge 141008 | apex Converge plain 141011 | zircon



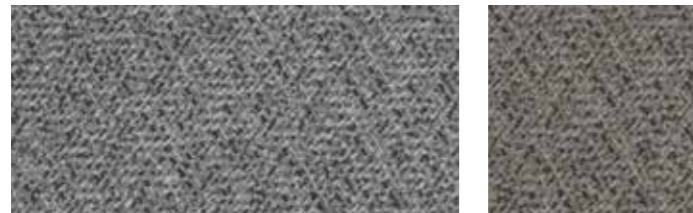
141027 | garnet LRV 5%  141022 | ruby LRV 5%  141005 | radiant LRV 6% 



152002 | chrome LRV 11% 152003 | bronze LRV 10%



152001 | zinc LRV 9% 152004 | copper LRV 11%



156003 | anise LRV 11% 156004 | tamarind LRV 9% 156001 | salt LRV 12%



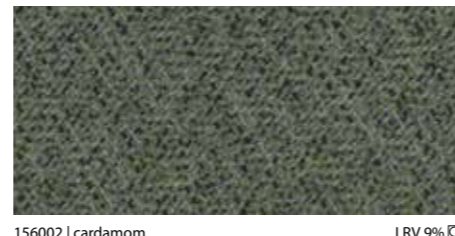
Panama 156001 | salt Intersect 152001 | zinc



Intersect 152004 | copper Panama 156002 | cardamom



156001 | salt LRV 12% 156002 | cardamom LRV 9%



156002 | cardamom LRV 9%



156005 | clove LRV 12%



156006 | paprika LRV 12%



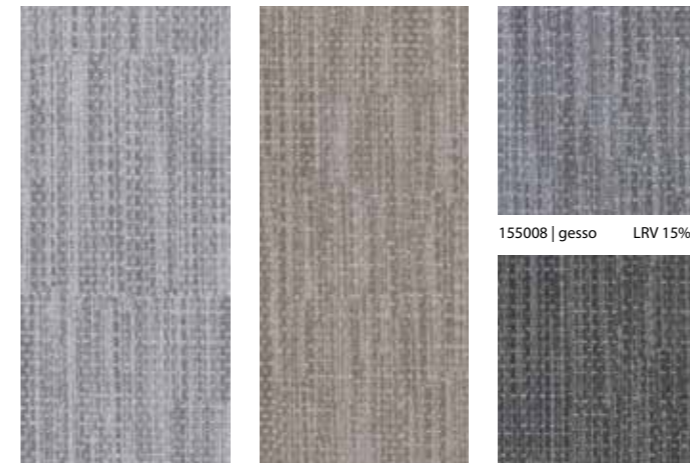
Serif 154006 | alloy 154001 | iron



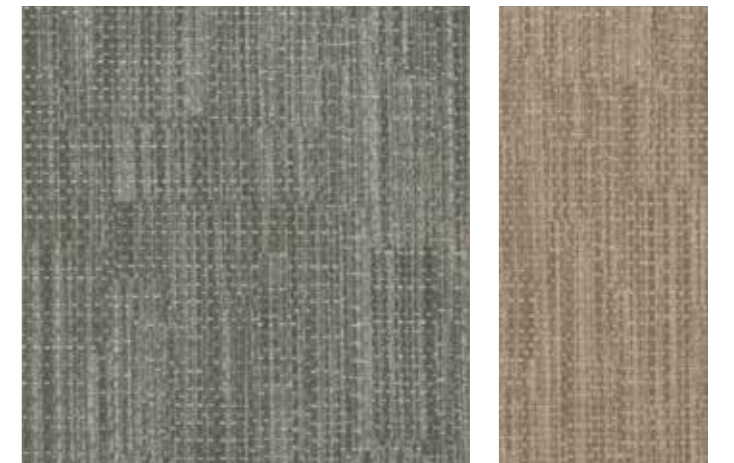
154006 | alloy LRV 8% 154003 | patina LRV 6% 154001 | iron LRV 5%



154005 | tungsten LRV 6% 154002 | rust LRV 6% 154004 | magma LRV 5%



155007 | chalk LRV 22% 155009 | putty LRV 18% 155003 | etch LRV 9%



155008 | gesso LRV 15%

155006 | hemp LRV 11% 155004 | clay LRV 17%



Calico 155009 | putty 155007 | chalk



155010 | glaze LRV 7% 155005 | burlap LRV 7% 155001 | rattan LRV 11%



flotex® d'Artista

La Forbo Flooring Systems collabora con designer di fama mondiale come Phillipe Starck, Mac Stopa, José Medina Galeote ed Ettore Sottsass per creare pavimenti unici. Combinando la creatività del Team di Design della Forbo con l'esperienza di rinomati designer di tutto il mondo, offriamo sempre nuovi pavimenti unici.

I pavimenti floccati Flotex sono la superficie perfetta per disegni grafici dinamici. La tecnologia all'avanguardia a stampa digitale dà nuova vita a tutti i motivi più interessanti che abbiamo sviluppato in collaborazione con altri designer.

Flotex by Philippe Starck

Philippe Starck ha creato una collezione composta da 3 disegni, chiamati Vortex, Artist e Twilight. Ogni articolo è composto da quattro parti che possono essere accostate liberamente per creare uno schema adatto alle preferenze del vostro progetto. Giocando sulle dimensioni e sulla transizione, ognuno dei 3 disegni sfida la tradizione e crea un nuovo linguaggio nella percezione degli spazi interni e nella progettazione dei pavimenti.

Flotex by Tibor

Tibor Reich, un pioniere nel settore del design tessile e creatore di Tibor, fu una delle personalità più prominenti dell'industria tessile britannica del dopoguerra. La maggior parte dei disegni deriva dall'innovativa collezione Fotexur di Tibor, lanciata nel 1957. I disegni Fotexur, stampati con colori vivaci su Flotex hanno un effetto senza tempo nonostante risalgano a quasi 70 anni fa.

Flotex by Sottsass

Innovazione estetica e tecnica: la collezione Flotex Sottsass è il risultato di una collaborazione creativa tra la Forbo Flooring e lo studio italiano d'architettura Sottsass, al quale si deve, alla fine del secolo scorso, la tendenza di design "Memphis". I disegni di questa collezione hanno in comune alcune caratteristiche: forme irregolari e ripetizioni apparentemente casuali.

Flotex by Galeote

La collaborazione tra la Forbo e l'artista José Medina Galeote ha permesso di creare una collezione di pavimenti unica che ha regalato ai disegni una nuova dimensione. José Medina Galeote esplora nuove prospettive con supporti diversi e, grazie alla tecnologia Forbo di stampa digitale ad alta definizione, le creazioni di José Medina Galeote prendono vita ai nostri piedi.

Flotex by Mac Stopa

Mac Stopa è un architetto, designer d'interni e si occupa di progetti di trasposizione delle forme. Sono stati sviluppati diversi bellissimi disegni nelle categorie fiore, trapezio, vimini ed esagono sia per il Flotex che per i pavimenti vinilici Eternal. Ogni pavimento conferisce le proprie caratteristiche uniche all'immaginario di Mac Stopa.

Vedi le collezioni Flotex D'Artista a questo link:
www.forbo-flooring.it/Flotex-D-Artista

Supporto Flotex Next

Tutti gli articoli della collezione sono disponibili anche nella versione con posa senza colla: "Flotex Next", per risparmiare tempo, denaro e per rispettare l'ambiente. Le informazioni su Flotex Next sono a pagina 51.

flotex® per l'ospitalità

Che si tratti di hotel, strutture ricettive o ristoranti, il pavimento deve essere performante, offrire confort e sicurezza ed essere il fiore all'occhiello per l'azienda. Forbo offre una collezione speciale di pavimenti Flotex di facile manutenzione, con disegni di grande effetto per il settore "Alberghi e Turismo".

Grazie alla tecnologia Forbo di stampa ad alta definizione, forniamo un'ampia selezione di disegni che si adattano a qualsiasi spazio. Un hotel elegante nel cuore della città, un'accogliente struttura in montagna o un affascinante ristorante tradizionale: ognuna di queste strutture troverà il design giusto per raccontare la sua storia.

Siamo consapevoli delle sfide del settore dell'ospitalità e del tempo libero, dove spesso si ha una sola occasione per fare una buona prima impressione.

Scegliendo Flotex e la sua struttura unica, vi assicurate un pavimento di design che manterrà il suo aspetto originale nel tempo. È la garanzia che i visitatori saranno accolti nell'ambiente che avete sognato!

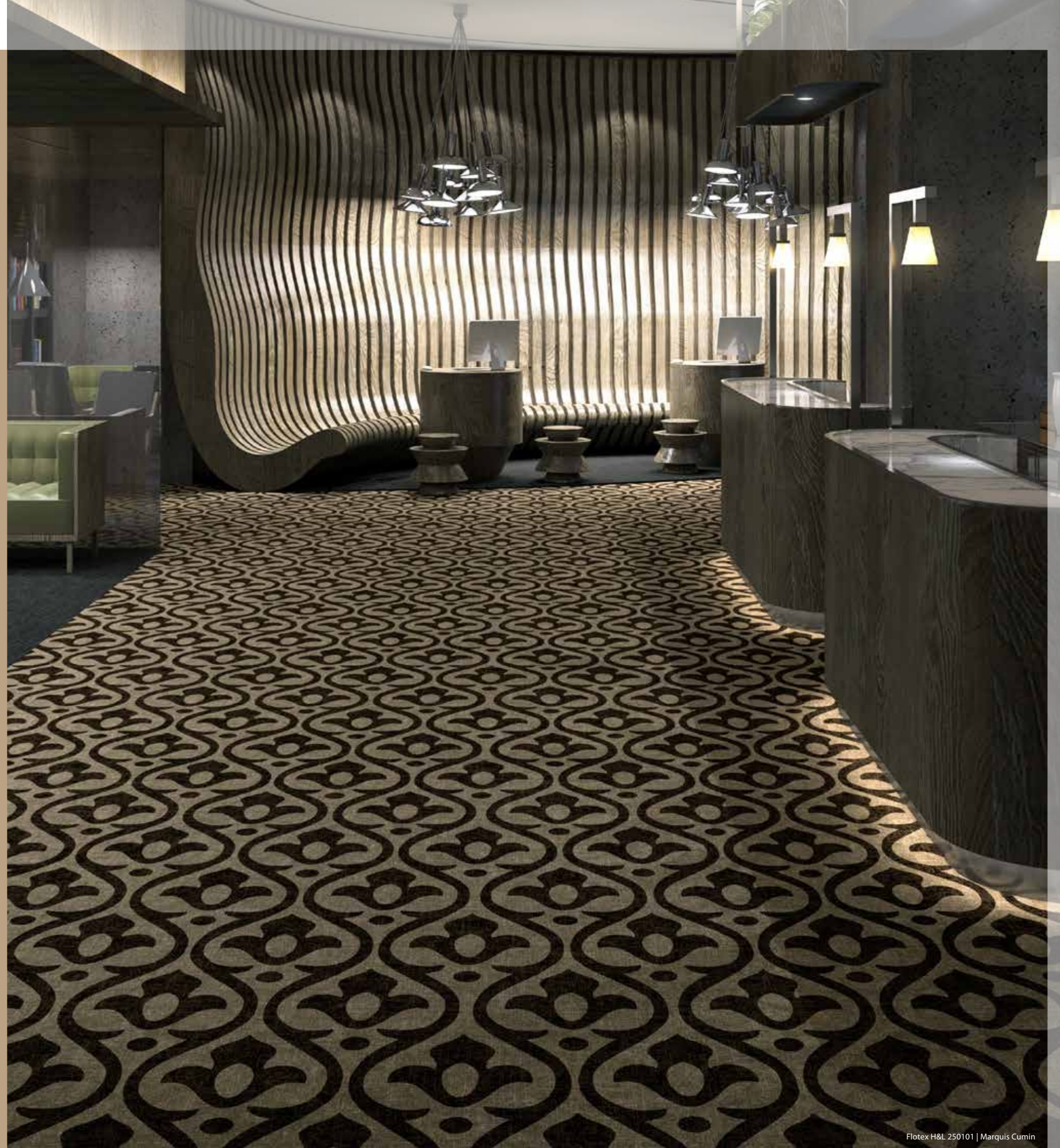
Le proposte Flotex per il Settore Ospitalità includono 4 categorie: Floral, Textile, Geometric&Graphic e Statement. Alcuni disegni sono particolarmente adatti ai corridoi, altri si adattano meglio ai grandi saloni.

Se non trovate quello che cercate, consultate la sezione "Flotex Database Digitale" o "Flotex personalizzato".

Vedi le collezioni Flotex per l'Ospitalità a questo link:
www.forbo-flooring.it/FlotexOspitalita

Supporto Flotex Next

Tutti gli articoli della collezione sono disponibili anche nella versione con posa senza colla: "Flotex Next", per risparmiare tempo, denaro e per rispettare l'ambiente. Le informazioni su Flotex Next sono a pagina 51.





Constructed Pattern 271002F | Memphis horizon, Flotex naturals 010079 | Hungarian point grey

flotex® vision

Anche se l'assortimento di soluzioni per i pavimenti che offriamo è veramente ampio, teniamo conto anche di richieste completamente diverse. Nascono così nuove possibilità di personalizzazione, grazie alla stampa digitale. La stampa digitale offre un'infinità di opzioni di design, dai disegni astratti con un complesso spettro cromatico a immagini realistiche della natura, ad esempio l'acqua o l'erba. Potete realizzare un'immagine 3D o un "trompe l'oeil" sul pavimento.

Database digitale

Abbiamo raggruppato il nostro catalogo "standard" di disegni a stampa digitale nel Database Digitale del FloorVisualizer, dove è possibile scegliere tra 8 categorie e visualizzarne il rendering. Alcuni disegni possono essere ricolorati su richiesta.

Le categorie di "Flotex Vision" sono: Floral, Linear, Textile, Geometric/Graphic, Organic, Natural World, Stone/Ceramic e Statement.

Se questi non sono i disegni che state cercando, vi invitiamo a diventare designer, consultando il prossimo capitolo di Flotex su misura.

Visitate la biblioteca digitale su www.flotexvision.com

Supporto Flotex Next

Tutti gli articoli della collezione sono disponibili anche nella versione con posa senza colla: Flotex Next. Si risparmia tempo e denaro, con minore impatto sull'ambiente. Tutte le informazioni sul supporto Flotex Next sono a pagina 51.

flotex® personalizzato

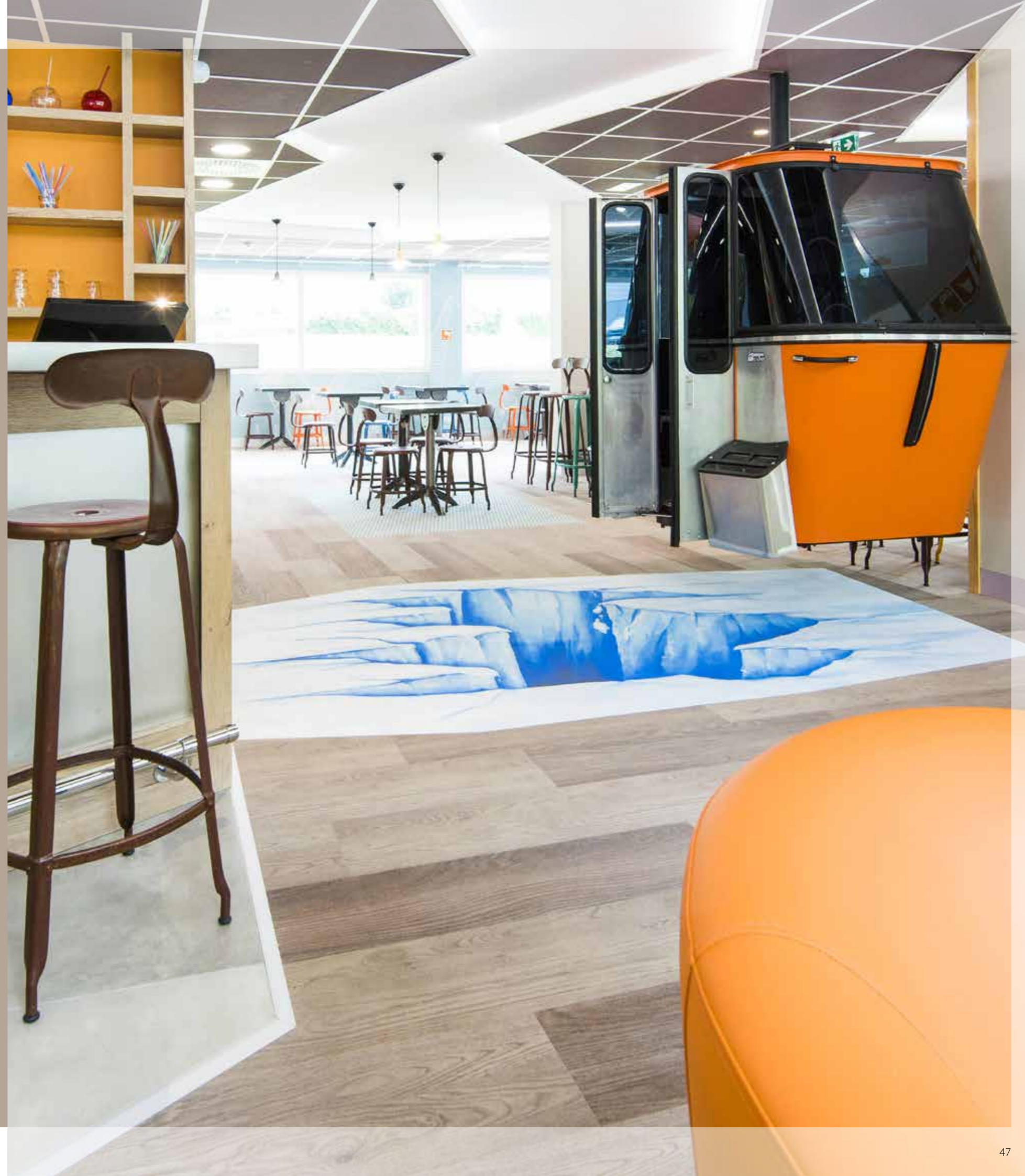
Se il grande assortimento di disegni a stampa digitale del database non basta, con Flotex potete progettare un pavimento totalmente personalizzato! Possiamo realizzare il vostro logo o qualsiasi disegno che richiami la vostra identità aziendale. Alcuni disegni esistenti possono essere ricolorati con un colore a vostra scelta, oppure possiamo stampare un disegno presentato da voi, per creare un pavimento unico. Affidatevi alla nostra esperienza e tecnologia di stampa imbattibile affinché la vostra visione diventi uno spazio esclusivo.

Altre informazioni nella prossima pagina.

Per richieste o informazioni, scrivere a:
www.forbo-flooring.com/flotexbespoke

Supporto Flotex Next

Tutti gli articoli della collezione sono disponibili anche nella versione con posa senza colla: Flotex Next. Si risparmia tempo e denaro, con minore impatto sull'ambiente. Tutte le informazioni sul supporto Flotex Next sono a pagina 51.



POSSIBILITA' DI PERSONALIZZAZIONE

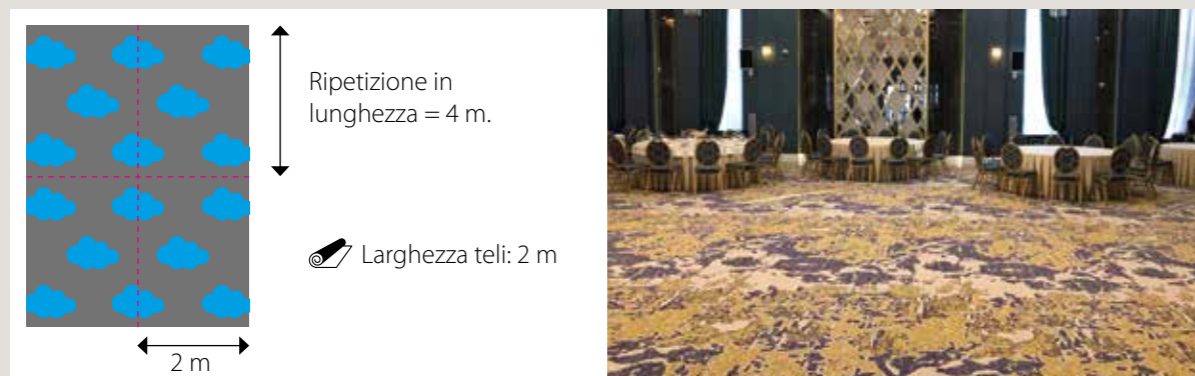
COLORE SU RICHIESTA

Ricoloriamo su richiesta alcuni disegni presenti nel database Flotex Vision, con un colore a vostra scelta. Stampa su teli nel formato 30 m x 2 m.



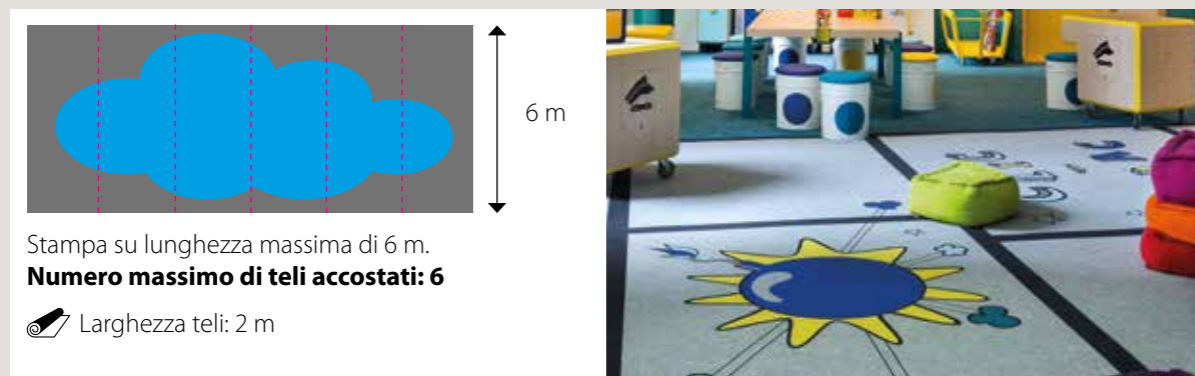
DISEGNO SU RICHIESTA – con ripetizione del disegno

Stampiamo il motivo ripetibile del vostro file sui teli Flotex (ripetizione massima 2 m x 4 m).



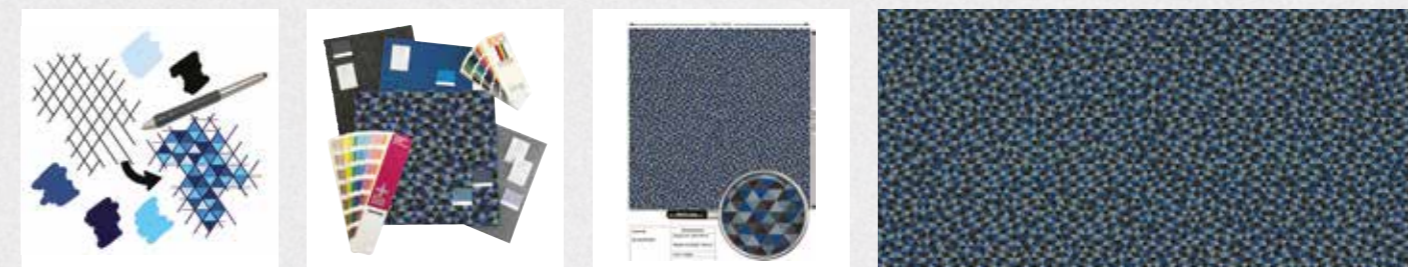
DISEGNO SU RICHIESTA – panoramico

Stampiamo il disegno richiesto su una superficie massima di 6 teli affiancati. Stampa su teli: massimo 12 m x 6 m.



FLOTEX PERSONALIZZATO CREATE IL VOSTRO DISEGNO!

Stampiamo il vostro disegno con qualità fotografica, oppure possiamo ricolorare uno dei disegni presenti nel database Forbo.

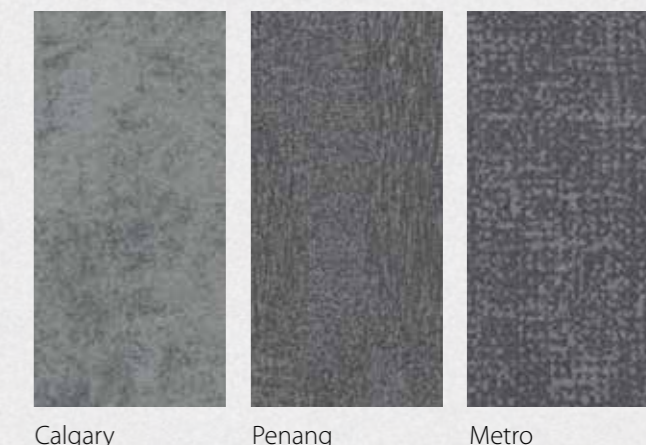


- 1 Inviare l'immagine in formato .tif o .jpeg, con risoluzione minima 150dpi nelle dimensioni reali,
- 2 Dopo 2 giorni lavorativi, invieremo il documento "pronto per la stampa".
- 3 Scegliete il colore Pantone/NCS/RAL o campione del materiale.
- 4 5 giorni lavorativi dopo la conferma del documento "pronto per la stampa", vi invieremo un campione da 50x50 cm.
- 5 Dopo l'approvazione, creiamo un codice specifico che userete per inviarci l'ordine. Il vostro pavimento unico Flotex può ora essere prodotto!

Per motivi di pulizia, non stampiamo il colore bianco ma un grigio molto chiaro che appare bianco per contrasto con gli altri colori. Il Flotex su richiesta a stampa digitale è prodotto con una diversa tecnologia rispetto alla stampa convenzionale di altre collezioni come il Flotex Colour, quindi l'effetto cromatico è leggermente diverso. Questo Flotex su richiesta non è abbinabile alle referenze della collezione Flotex Colour. Il Flotex personalizzato è disponibile solo nel formato in teli.

COLORE PERSONALIZZATO

Per evitare uno stacco visibile tra teli contigui al momento della posa, usiamo un motivo di sfondo ai disegni: non stampiamo in tinta unita. Il nostro Team di Design seleziona lo sfondo che meglio si adatta al vostro disegno tra le gamme Calgary, Penang o Metro.



METODI DI POSA

Flotex in teli

Flotex in teli è facile e rapido da installare e perciò è la soluzione perfetta per i pavimenti di spazi commerciali di grandi dimensioni. Flotex in teli è fornito in rotoli da 30 m x 2 m. Si veda la descrizione di una soluzione autoposante con Flotex Next che è disponibile per tutte le collezioni in teli tranne Flotex Colour.



Flotex piastrelle

Flotex in piastre è facile da coordinare con altre tipologie di pavimenti, altre strutture e persino altri formati. Le piastrelle sono la soluzione perfetta per un pavimento unico con diversi disegni e colori. Oggi, i pavimenti modulari sono molto richiesti e, con le gamme di Flotex in piastre, vi offriamo la possibilità di creare un pavimento modulare di altissima qualità!



Flotex doghe

Flotex doghe offre possibilità infinite di accostare colori diversi con lo stesso disegno. Lo schema di posa crea ambienti vivaci e stimolanti con motivi a zigzag o a spina di pesce. Flotex doghe non ha molta ripetizione del disegno e crea pavimenti splendidi e intriganti anche usando un colore solo.



FLOTEX NEXT SOLUZIONE AUTOPOSANTE

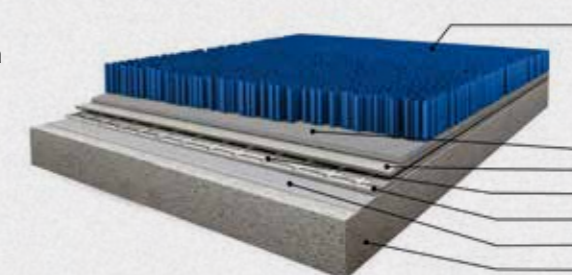
Soluzione "Fast Flooring"

Flotex Next in teli permette due metodi di posa: incollato e senza colla. La posa senza colla rende Flotex Next molto adatto alle attività commerciali: i tempi di posa sono ridotti, con interruzioni minime e senza odori. Flotex Next è immediatamente pedonabile dopo la posa. La preparazione del sottofondo e la posa stessa richiedono veramente poco tempo,

con un numero limitato di operazioni. Si eliminano inoltre i tempi morti necessari per l'asciugatura della colla. Il pavimento può essere posato interrompendo le attività per pochissimo tempo o addirittura senza dover chiudere.

Struttura del prodotto

- Soluzione tessile floccata con posa senza colla
- Installazione rapida con interruzione minima delle attività.
- Pedonabile immediatamente dopo la posa.
- Vantaggi a lungo termine: rimozione rapida, sostituzione rapida, possibilità di riciclo e riutilizzo.



1. Fibre in nylon 6,6
2. Strato di adesivo delle fibre
3. Strato in fibra di vetro
4. Telo in fibra di vetro
5. Strato compatto
6. Strato in fibra di vetro
7. Supporto in PVC a celle chiuse

Tutti i vantaggi in breve

Progetti nuovi

- Tempi di posa più brevi.
- Non è necessario l'uso di colla.
- Costi ridotti di gestione e manutenzione.
- Stesso prezzo di fornitura e posa di un pavimento da incollo (prima installazione).

Progetti di ristrutturazione

- Posa possibile durante l'attività del locale, senza interruzioni.
- Subito pronto all'uso dopo la posa.
- Possibilità di posa sul vecchio pavimento (piastrelle in ceramica, vinilico compatto, ecc.).



211044/232044 | nimbus

211046/232046 | grey

211031/232031 | ash

211110/232110 | tempest

211007/232007 | petrol

211016/232016 | indigo

211096/232096 | electric

211088/232088 | evergreen

211085/232085 | citrus

211099/232099 | gold

211076/232076 | pebble

211081/232081 | cocoa

211072/232072 | melon

211003/232003 | tangerine

211100/232100 | lilac

211008/232008 | red

211083/232083 | berry

211114/232114 | chocolate



15 m x 11/22 cm

flotex® artline

I bordi Flotex sono utili per rifinire il progetto del pavimento, offrendo la possibilità di incorniciare e separare zone diverse o realizzare un bordo che delimiti il pavimento. I bordi Flotex sono strisce in tinta unita disponibili con larghezza 11 cm o 22 cm, coordinabili alle collezioni di Flotex in teli.

I bordi Flotex (lunghezza rotoli: 15 metri) possono essere ordinati in due diverse larghezze. I primi 3 caratteri del codice colore indicano la larghezza richiesta:

211xxx bordo di 11 cm

232xxx bordo di 22 cm

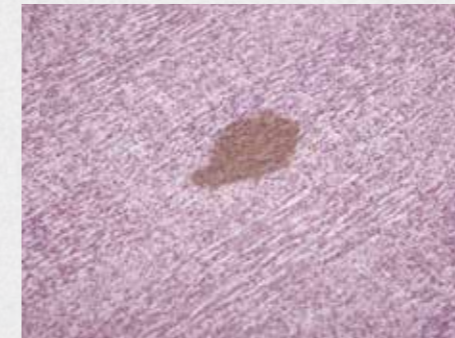


PULIZIA E MANUTENZIONE

Prevedere sempre una barriera antisporco, ad esempio Coral di Forbo, per trattenere lo sporco fuori dall'edificio e conservare la bellezza dei pavimenti interni.

Rimozione delle macchie

La maggior parte delle macchie può essere rimossa semplicemente con acqua calda o un prodotto detergente per moquette. Per macchie più ostinate, usare un raschietto e una spazzola.



Pulizia ordinaria

L'uso quotidiano di un battitappeto e la rimozione tempestiva delle macchie mantengono il pavimento Flotex come nuovo per anni.



Manutenzione periodica

Manutenzione periodica con estrattore "spray" o macchina lavasciuga 3 in 1 per garantire risultati ottimali con Flotex.



EDILIZIA DINAMICA

Aumenta la richiesta di ambienti di transizione, in grado di evolversi e adattarsi a nuove funzioni. Questi spazi che cambiano continuamente richiedono pavimenti e pareti camaleontici, con colori senza tempo e materiali semplici. Questa nuova mentalità ha spinto il Team di Design della Forbo ad analizzare le attività che si svolgono in un dato edificio. Abbiamo individuato 5 tematiche: **ricevimento, movimento, interazione, concentrazione e rigenerazione**, ciascuna riferita alle diverse identità che uno spazio può avere. Le cinque tematiche riflettono lo stato d'animo o l'attività svolta nell'edificio.



RICEVIMENTO

"Ricevimento" si riferisce al momento in cui le persone entrano nell'edificio, passando dall'esterno all'interno. È uno spazio che deve essere accessibile e trasparente e farci sentire i benvenuti. Qui, la prima impressione è fondamentale. L'ingresso è la zona che rappresenta il marchio dell'azienda; deve soddisfare le aspettative dei clienti e farli sentire a loro agio.

MOVIMENTO

"Movimento" rappresenta il percorso verso una destinazione o un obiettivo, ad esempio per raggiungere una persona o per spostarsi da un dipartimento all'altro in un ufficio. Qui la priorità è l'orientamento: le zone del pavimento devono offrire una guida chiara e leggibile, ad esempio usando colori brillanti, applicati a contrasto con l'eventuale segnaletica e i simboli direzionali.

INTERAZIONE

"Interazione" – gli spazi dedicati all'interazione sono aperti, pensati per incontri spontanei o spazi semi-aperti per riunioni o lo scambio di idee. Per dare energia a questi incontri costruttivi si dà spazio a colori e materiali più complessi e accostamenti inaspettati, che accendono interesse e curiosità.

CONCENTRAZIONE

"Concentrazione" – l'attenzione è sul singolo e si cerca un ambiente senza elementi di distrazione. Sono spazi più chiusi, adatti alla concentrazione, con un ambiente sobrio e buone proprietà acustiche. I colori selezionati saranno neutri e poco strutturati, confortevoli e caldi.

RIGENERAZIONE

"Rigenerazione" – Sono spazi in cui l'utente può essere sé stesso e abbassare la guardia. In queste zone, che dovrebbero richiamare l'accogliente atmosfera di casa, si preferiscono colori chiari e tonalità riposanti, ad esempio colori pastello.

COME AIUTARVI?

Vi abbiamo raccontato tutti i vantaggi che la scelta di Flotex offre come migliore soluzione per il vostro progetto. Per offrire una consulenza ancora più completa potete usare altri strumenti a vostra disposizione oppure contattarci direttamente.

Informazioni su Flotex

Tutte le informazioni sulle collezioni Flotex sono disponibili sul sito internet: www.forbo-flooring.it/Flotex

Floor visualizer

Volete vedere il rendering del progetto che avete in mente per uno spazio specifico? Visitate il Floor Visualizer Forbo, per giocare con colori e immagini: floorvisualizer-business.forbo.com

Servizio campioni

Per ricevere il campione di un nostro prodotto, potete contattare direttamente il nostro Servizio Clienti.

Installazione, pulizia e manutenzione

Nelle pagine Download del nostro sito potete trovare le istruzioni di pulizia e manutenzione di Flotex: www.forbo-flooring.it/Download-Flotex

Design e ispirazione

Volete vedere progetti completati in tutto il mondo con pavimenti Flotex? In questo caso potete vedere le nostre referenze, pubblicate nella sezione "Design e ispirazione" del nostro sito: www.forbo-flooring.it/ReferenzeForbo

File BIM

Per integrare i pavimenti nei vostri disegni tecnici, disponiamo di dati BIM per tutte le collezioni:



Protezione dei pavimenti

Per conservare più a lungo i pavimenti, consigliamo di prevedere una barriera antisporca efficace all'ingresso, ad esempio Coral e Nuway di Forbo: www.forbo-flooring.it/BarriereAntisporca



Contact

Per qualsiasi informazione, potete contattarci direttamente: www.forbo-flooring.it/Contatti

Dati tecnici

Flotex teli Soddisfa i requisiti della norma EN 1307



	Flotex teli		Flotex con supporto Next	
	Flotex Colour, Flotex Naturals, Flotex Created by, Flotex H&L, Flotex Vision, Flotex Bespoke, Flotex HD		Flotex Advance, optional for Flotex Naturals, Flotex Created by, Flotex H&L, Flotex Vision, Flotex Bespoke	
Numero di colori della collezione				
Spessore totale	ISO 1765	4,3 mm		3,9 mm
Peso totale	ISO 8543	1.800 g/m ²		2.150 g/m ²
Finish della superficie		100% poliammide 6,6		100% poliammide 6,6
Classe commerciale	EN-ISO 10874	Classe 33		Classe 33
Larghezza rotolo		2,0 m		2,0 m
Lunghezza rotolo		± 30 m		± 25 m
Stabilità dimensionale	ISO 2551	≤ 0,2%		≤ 0,1%
Resistenza all'abrasione	EN 1307 annex F	> 1.000 cicli		> 1.000 cicli
Resistenza al passaggio di sedie con rotelle	ISO 4918	r ≥ 2,4		r ≥ 2,4
Resistenza alla luce	EN-ISO 105-B02	≥ 5		≥ 5
Resistenza allo scivolamento	BS 7976-2 (UK SRG pendulum)	Asciutto: basso rischio Bagnato: basso rischio		Asciutto: basso rischio Bagnato: basso rischio
Riduzione rumore da impatto	EN-ISO 717-2	ΔL _w ≥ 21 dB		ΔL _w ≥ 20 dB
Assorbimento acustico	ISO 354	α _w = 0,10 (H)		α _w = 0,10 (H)
Uso in zone umide	EN 1307 annex G	Idoneo		Idoneo
Creating Better Environments	Energia rinnovabile Flotex è prodotto al 100% con energia rinnovabile.			
Contenteo riciclato	Flotex teli contiene fino al 20% in peso di materiale riciclato: Flotex Next contiene fino al 21,8% in peso di materiale riciclato.			
Indoor air quality	Tutti i prodotti Flotex sono testati per le emissioni in ambienti chiusi in conformità alla norma EN 16516 dopo 3 e 28 giorni. Flotex advance in teli ha basse emissioni.			
Emissioni indoor: TVOC dopo 28 giorni	EN 16516	≤ 0,1 mg/m ³		≤ 0,1 mg/m ³
SKA	Flotex soddisfa i criteri di classificazione SKA per M12 per pavimenti resilienti in uffici, negozi e scuole superiori.			
LCA	La valutazione LCA è il fondamento per garantire il minor impatto ambientale possibile			
Flotex soddisfa i requisiti della norma EN 14041:2004		EN 14041:2004 1200101- DoP - 012		EN 14041:2004 1200401- DoP - 210
Flotex HD soddisfa i requisiti della norma EN 14041:2004		EN 14041:2004 1200301- DoP - 107		
Reazione al fuoco	EN 13501-1	B _f -s1, L, NCS		B _f -s1, L, NCS
Resistenza allo scivolamento	EN 13893	μ ≥ 0,30		μ ≥ 0,30
Potenziale elettrostatico	ISO 6356	≤ 2,0 kV		≤ 2,0 kV
Coefficiente di trasmissione termica	EN 12524	0,06 W/mK		0,06 W/mK
Contenuto specifico sostanze pericolose	EN 14041	Conforme		Conforme

La colla consigliata per Flotex teli è 640 Eurostar Special. Flotex Next può essere installato a posa libera usando un nastro biadesivo (Forbo Modul'up ref 792) sulle giunzioni e sulla soglia delle porte. In alternativa, Flotex Next può essere incollato con l'adesivo 640 Eurostar Special.

Tutte le filiali commerciali della Forbo Flooring Systems applicano sistemi di gestione della qualità secondo lo standard internazionale ISO 9001.

Tutte le unità produttive della Forbo Flooring Systems sono certificate in conformità allo standard di gestione ambientale ISO 14001.

La valutazione LCA (Life Cycle Assessment) dei prodotti della Forbo Flooring Systems è documentata, per singolo prodotto, dalla Dichiarazione Ambientale di Prodotto (DAP) ed è disponibile sul nostro sito internet.



Dati tecnici

Flotex piastre Soddisfa i requisiti della norma EN 1307



	Flotex piastre		Flotex doghe	
	Flotex Colour, Flotex Advance			
Numero di colori della collezione				
Spessore totale	ISO 1765	5,0 mm		5,0 mm
Peso totale	ISO 8543	4.800 g/m ²		4.800 g/m ²
Finish della superficie		100% poliammide 6,6		100% poliammide 6,6
Classe commerciale	EN-ISO 10874	Classe 33		Classe 33
Dimensioni piastrella		50 x 50 cm		-
Pezzi per confezione		12 (3 m ²)		-
Dimensioni doga		-		100 x 25 cm
Pezzi per confezione		-		10 (2,5 m ²)
Stabilità dimensionale	EN 986	≤ 0,1 %		≤ 0,1 %
Resistenza all'abrasione	EN 1307 annex F	> 1.000 cicli		> 1.000 cicli
Resistenza al passaggio di sedie con rotelle	ISO 4918	r ≥ 2,4		r ≥ 2,4
Resistenza alla luce	EN-ISO 105-B02	≥ 5		≥ 5
Resistenza allo scivolamento	BS 7976-2 (UK SRG pendulum)	Asciutto: basso rischio Bagnato: basso rischio		Asciutto: basso rischio Bagnato: basso rischio
Riduzione rumore da impatto	EN-ISO 717-2	ΔL _w ≥ 19 dB		ΔL _w ≥ 19 dB
Assorbimento acustico	ISO 354	α _w = 0,10 (H)		α _w = 0,10 (H)
Uso in zone umide	EN 1307 annex G	Idoneo		Idoneo
Creating better environments	Energia rinnovabile Flotex è prodotto al 100% con energia rinnovabile.			
Contenteo riciclato	Le piastrelle Flotex contengono fino al 59% di contenuto riciclato in peso.			
Qualità dell'aria in ambienti chiusi	Tutti i prodotti Flotex sono testati per le emissioni in ambienti chiusi in conformità alla norma EN 16516 dopo 3 e 28 giorni. Flotex advance in teli ha basse emissioni.			
Emissioni indoor: TVOC dopo 28 giorni	EN 16516	≤ 0,1 mg/m ³		≤ 0,1 mg/m ³
SKA	Flotex soddisfa i criteri di classificazione SKA per M12 per pavimenti resilienti in uffici, negozi e scuole superiori.			
LCA	La valutazione LCA è il fondamento per garantire il minor impatto ambientale possibile			
Flotex piastre e doghe soddisfano i requisiti della norma EN 14041:2004		EN 14041:2004 1200201- DoP - 101		EN 14041:2004 1200201- DoP - 101
Reazione al fuoco	EN 13501-1	B _f -s1, L, CS		B _f -s1, L, CS
Resistenza allo scivolamento	EN 13893	μ ≥ 0,30		μ ≥ 0,30
Potenziale elettrostatico	ISO 6356	≤ 2,0 kV		≤ 2,0 kV
Thermal conductivity	EN 12524	0,06 W/mK		0,06 W/mK
Content of specific dangerous substances	EN 14041	Idoneo		Idoneo

Il nostro adesivo consigliato per le piastrelle Flotex è 542 eurofix tack plus. Si prega di contattare il servizio clienti per ulteriori informazioni.

Tutte le filiali commerciali della Forbo Flooring Systems applicano sistemi di gestione della qualità secondo lo standard internazionale ISO 9001.

Tutte le unità produttive della Forbo Flooring Systems sono certificate in conformità allo standard di gestione ambientale ISO 14001.

La valutazione LCA (Life Cycle Assessment) dei prodotti della Forbo Flooring Systems è documentata, per singolo prodotto, dalla Dichiarazione Ambientale di Prodotto (DAP) ed è disponibile sul nostro sito internet.







Forbo Flooring Systems fa parte del gruppo Forbo, leader mondiale nel settore dei rivestimenti per pavimento e dei nastri trasportatori. Forbo Flooring propone una gamma completa di pavimentazioni per uso commerciale e residenziale. I rivestimenti di alta qualità in linoleum, vinilici, floccati, tessili e le barriere antisporco uniscono funzionalità, colori e disegni straordinari per pavimentazioni adatte a ogni ambiente.

Find us on



267328/042026

Forbo Resilienti S.r.l.

Centro Commerciale San Felice
Lotto 2 - int. 5
20054 Segrate MI
Italia
Tel: +39 02 75 31 488
Fax: +39 02 75 32 340
email: info.flooring.it@forbo.com
www.forbo-flooring.it

creating better environments

Forbo
FLOORING SYSTEMS